



Система  
**WorkMate Claris™**



# Лучшая электрофизиологическая система должна быть одновременно эффективной, полностью интегрированной и при этом интуитивно понятной

## **ПРЕДСТАВЛЯЕМ ВАШЕМУ ВНИМАНИЮ ЭЛЕКТРОФИЗИОЛОГИЧЕСКУЮ СТАНЦИЮ WORKMATE CLARIS™**

Компания Abbott стремится создавать качественное и высокоэффективное оборудование для сбора, отображения и хранения данных, полученных из различных источников. И пример тому — система WorkMate Claris™, предназначенная для работы в электрофизиологической лаборатории.

Вывод на рынок кардинально обновленной системы WorkMate Claris — это явный сигнал о том, что забота о пациентах и обеспечение эффективности лабораторий является сутью всех инноваций Abbott в области электрофизиологических исследований.



## **УСОВЕРШЕНСТВОВАННАЯ ИНТЕГРАЦИЯ**

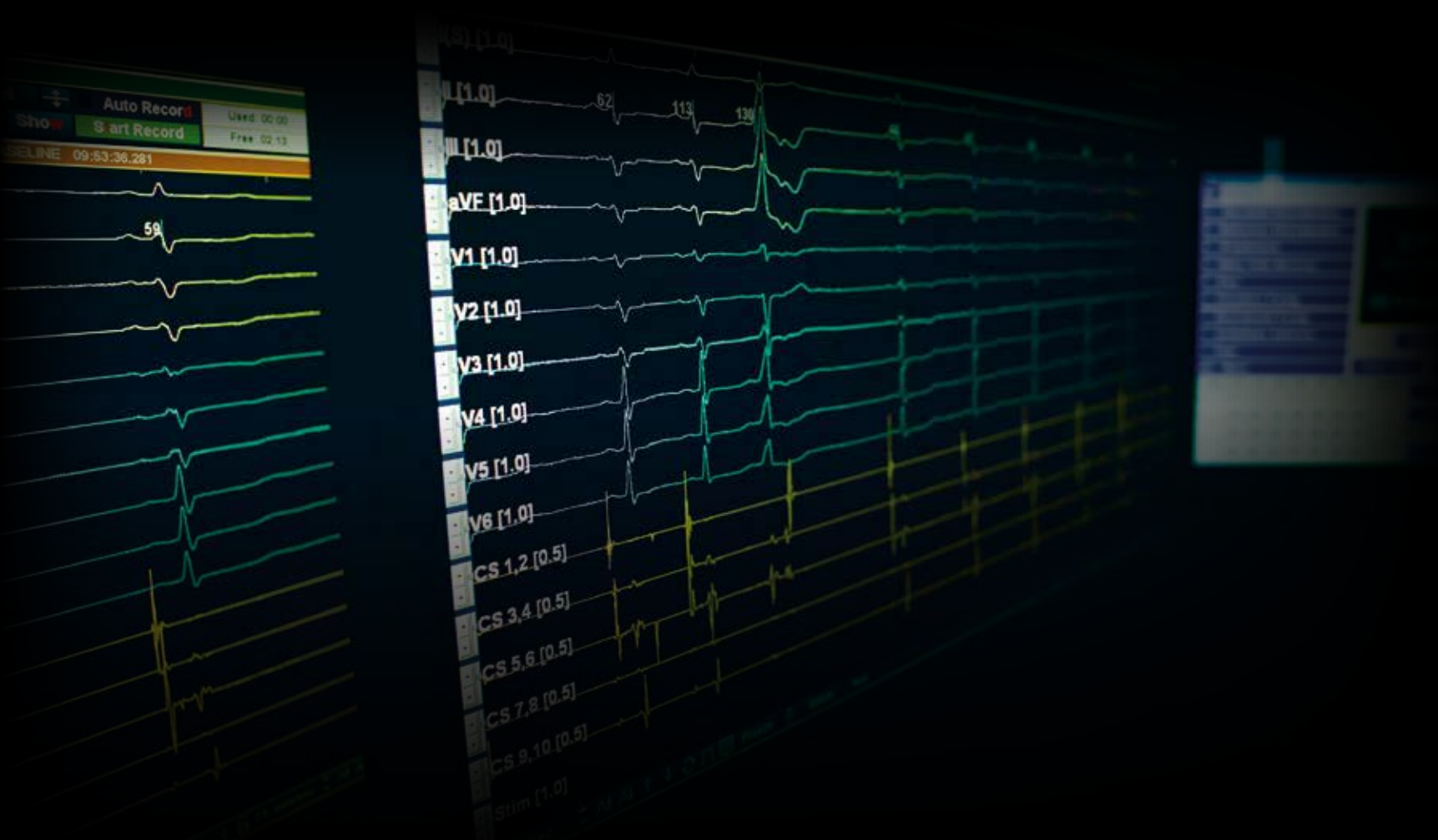
Возможность эффективной интеграции множества информационных систем и платформ позволяет повысить эффективность работы оператора без ущерба для лечения пациента.

### **Эффективность анализа и представления результатов ЭФ-исследования**

Возможность анализировать данные в любое время на основе любой комбинации электродов катетера обеспечивает качественный процесс электрофизиологического исследования пациентов с аритмиями. Совместимость со стандартными программами Microsoft® PowerPoint® и Microsoft® Word позволяет создавать презентации по клиническим случаям и делать отчеты по итогам процедуры.

### **Защита данных**

Программа McAfee® обеспечивает повышенную безопасность информационной сети, а операционная система Windows® 7 отвечает требованиям медицинского учреждения к ИТ-продуктам.



## ЧЕТКОСТЬ СИГНАЛА

Уникальная технология регистрации сигналов ClearWave™ позволяет ставить диагноз с гораздо большей уверенностью. Это возможно благодаря молниеносному восстановлению исходных электрограмм после стимуляции, высокой скорости регистрации данных, низкому уровню электрических помех и хорошей фильтрации шумов на дистальном электроде аблационного катетера, а также благодаря отображению всех сигналов в качестве HD, что делает систему WorkMate Claris™ надежным помощником в ЭФИ-лаборатории.

### Исключительное качество отображения сигнала

Более 90 % экрана реального времени системы WorkMate Claris отведено для отображения самого главного – электрограмм с высоким разрешением.

### Оптоволоконная технология

Оптоволоконные соединения снижают нежелательные электрические шумы и улучшают производительность системы.

## ПОВЫШЕННАЯ ЭФФЕКТИВНОСТЬ

Благодаря усовершенствованному пользовательскому интерфейсу и изменениям в аппаратном обеспечении порядок настройки и работы в системе WorkMate Claris™ могут быстро освоить как опытные, так и новые пользователи.



### Интуитивно понятный интерфейс

Удобный в использовании графический пользовательский интерфейс разработан специально для того, чтобы максимально упростить процедуру настройки и работу с системой, а также создать комфортный обзор двух экранов станции — как для опытных, так и для новых пользователей.

### Эргономичный дизайн

Эргономичная конструкция, цветовая маркировка соединений кабелей и защелкивающиеся разъемы обеспечивают продолжительный срок службы всех компонентов системы.



### Интегрированный стимулятор

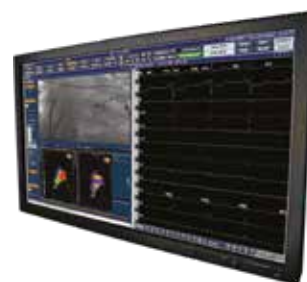
Кардиостимулятор EP-4™ — это единственный стимулятор, способный функционировать как автономное устройство или как полностью интегрированная часть системы WorkMate Claris с общей клавиатурой.

## РЕГИСТРАЦИЯ ДАННЫХ ПАЦИЕНТА

Система WorkMate Claris™ предоставляет возможность объединить данные, собранные в электрофизиологической лаборатории и в других информационных системах, в одну запись пациента.

### Интеграция изображений

Модуль WorkMate™ ImageSync™ позволяет загружать и сопоставлять изображения, полученные с помощью различных методов визуализации, с записанными электрограммами непосредственно в системе WorkMate Claris и впоследствии включать их в окончательные отчеты по процедурам.



### Интеграция с системой EnSite™ Precision™

Модуль EnSite™ Derexi™ обеспечивает прямую связь между системами EnSite Precision и WorkMate Claris, производя автоматический обмен демографическими данными пациента и данными картирования. В итоге нет необходимости осуществлять повторный ввод одинаковой информации, а значит освободившееся время можно уделить непосредственно пациентам.



## СОВЕРШЕНСТВО НЕ ВОЗНИКАЕТ САМО ПО СЕБЕ.

Технологии Abbott поддерживаются нашим стремлением приносить пользу клиентам. Доказательством этого являются высококвалифицированные и специализированные команды по установке и обслуживанию оборудования в медицинских учреждениях, которые неизменно высоко оцениваются пользователями .

**УЗНАЙТЕ БОЛЬШЕ О СИСТЕМЕ WORKMATE CLARIS™ И СТРЕМЛЕНИИ  
ABBOTT К ПАРТНЕРСТВУ, ПОСЕТИВ ВЕБ-САЙТ [SJM.COM/  
WORKMATECLARIS](http://SJM.COM/WORKMATECLARIS).**

#### Abbott

The Corporate Village, Da Vincilaan 11 Box F1, 1935 Zaventem, Belgium (Бельгия), тел.: +32 2-774-68-11

SJM.com

Компания St. Jude Medical теперь входит в состав Abbott.

**Краткое резюме.** Прежде чем использовать настоящие устройства, просьба ознакомиться с инструкциями по эксплуатации, где приводится полный перечень показаний, противопоказаний, предупреждения, меры предосторожности, возможные неблагоприятные побочные эффекты и указания по применению.

**Показания к применению.** Система WorkMate Claris™ предназначена для использования в ходе электрофизиологических процедур.

Перечисленная продукция соответствует требованиям маркировки CE. Описанное здесь устройство может поставляться не во все страны. Узнайте у представителя компании Abbott о наличии продукта в вашей стране.

Значком ™ отмечены товарные знаки группы компаний Abbott.

Значком ® отмечены товарные знаки сторонних производителей, которые являются собственностью соответствующих владельцев.

© 2018 Abbott. Все права защищены.

SJM-WKM-0615-0011(3)B | Данное изделие допущено к использованию только за пределами страны происхождения товара.

