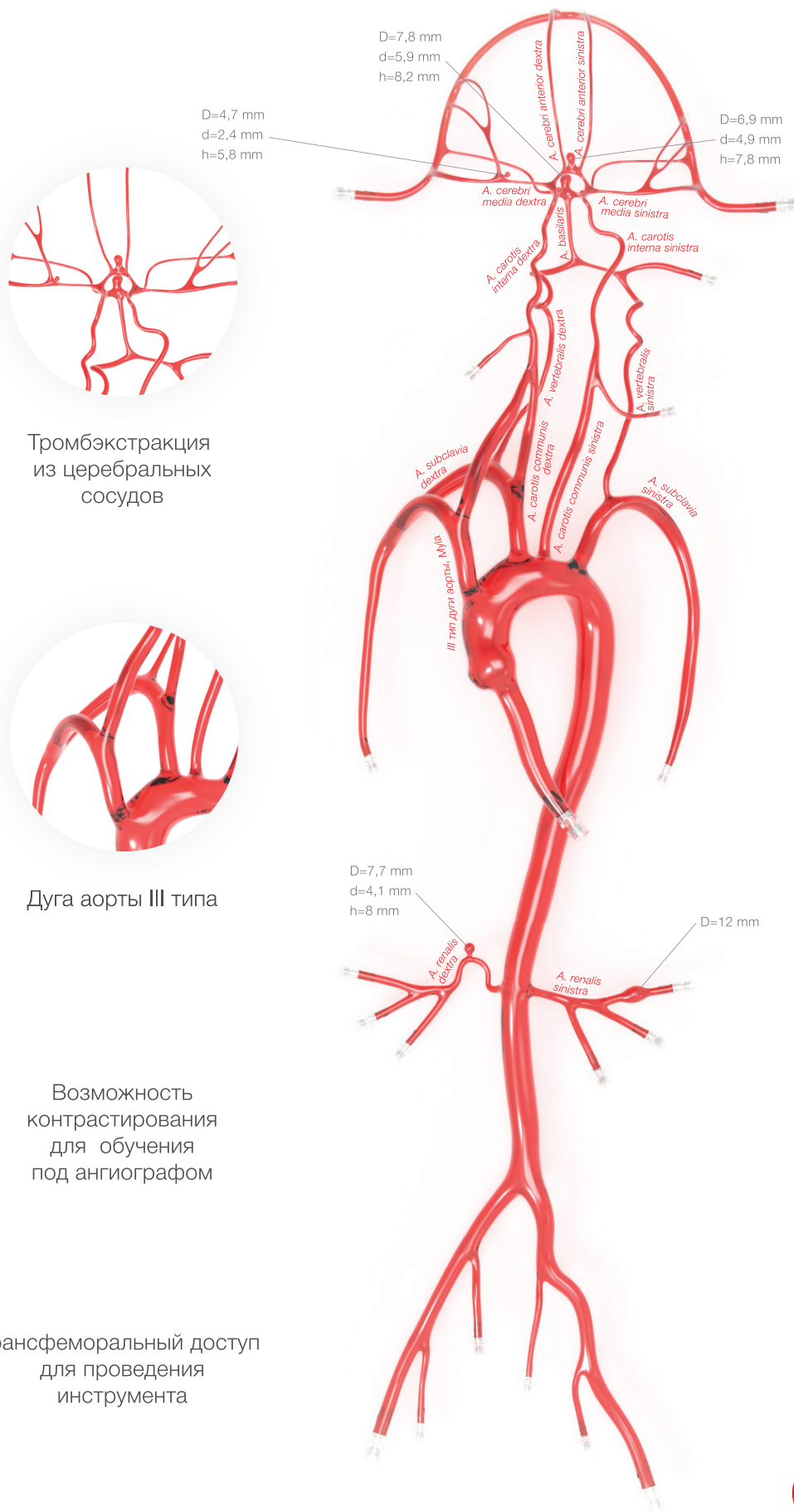


Реальная анатомия. Абсолютная прозрачность.



Тромбэкстракция из церебральных сосудов



Дуга аорты III типа

Возможность контрастирования для обучения под ангиографом

Трансфеморальный доступ для проведения инструмента

Интракраниальный доступ для введения тромботических масс



Нейроэмболизация



Периферическая эмболизация