

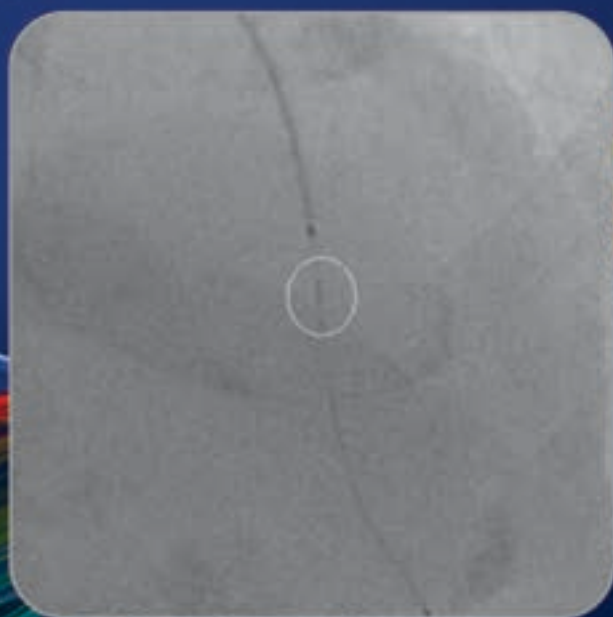
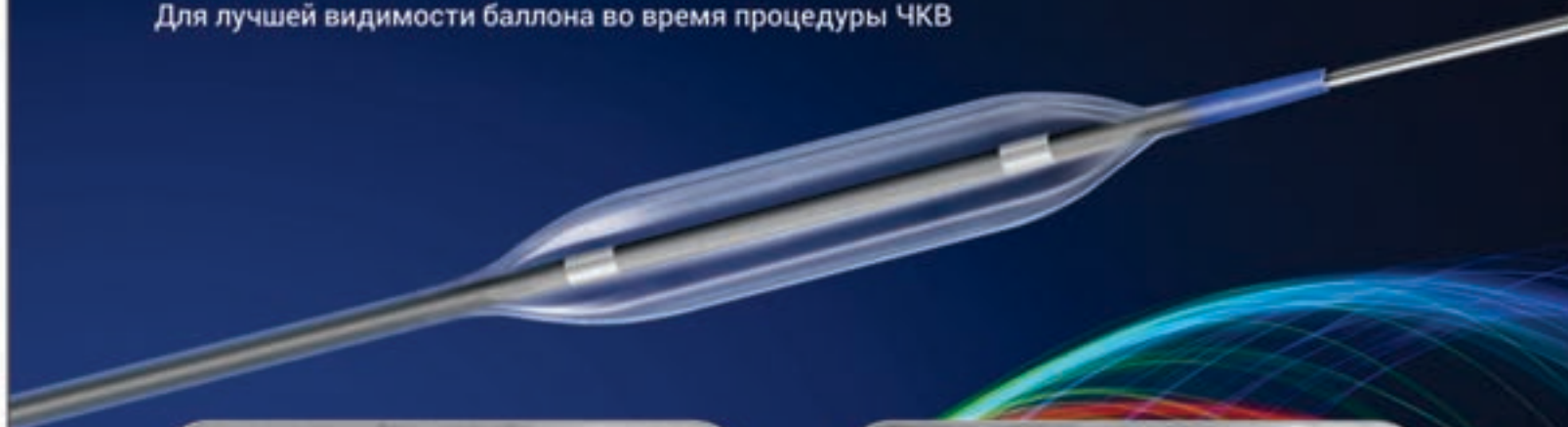
# Wilma<sup>TM</sup> SC

КАТЕТЕР ДЛЯ ДИЛАТАЦИИ ЧКТА

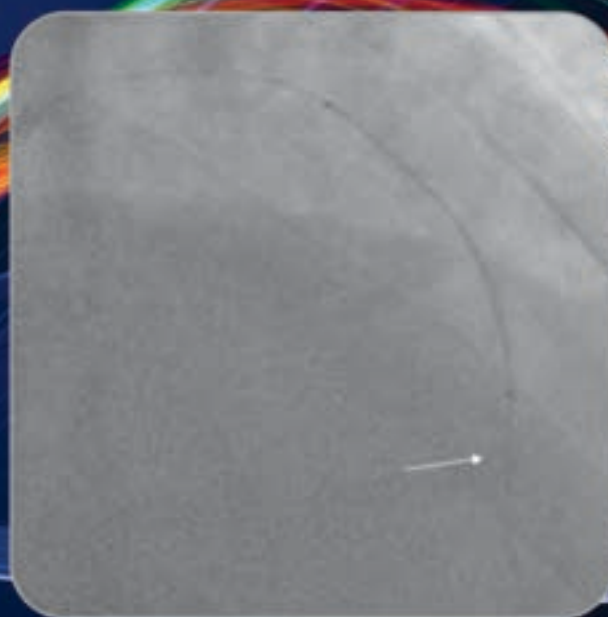
CE  
0434

## Зауженный радионепроницаемый кончик

Для лучшей видимости баллона во время процедуры ЧКВ



Wilma SC



Бренд А

## Уникальный зауженный мягкий кончик

- Чрезвычайно малый размер для более мягкого проникновения
- Оптимальная проходимость
- Минимальное травмирование стенки сосуда

Разумная инженерия

**Превосходное  
время сдувания\***  
В среднем менее  
8 секунд

\*Неопубликованные данные