

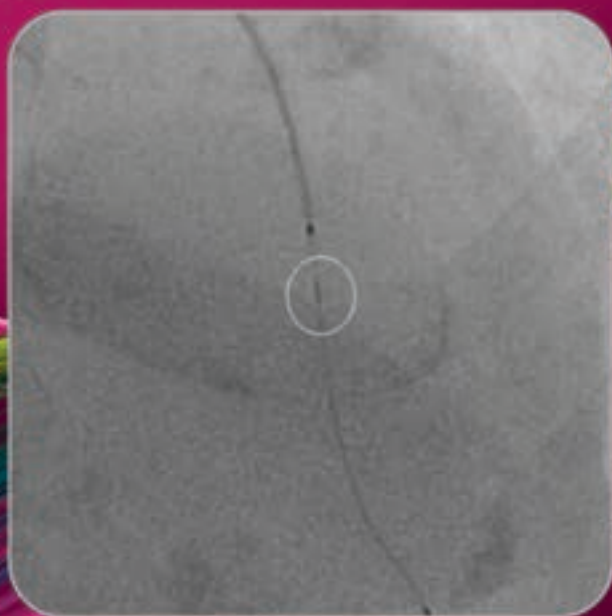
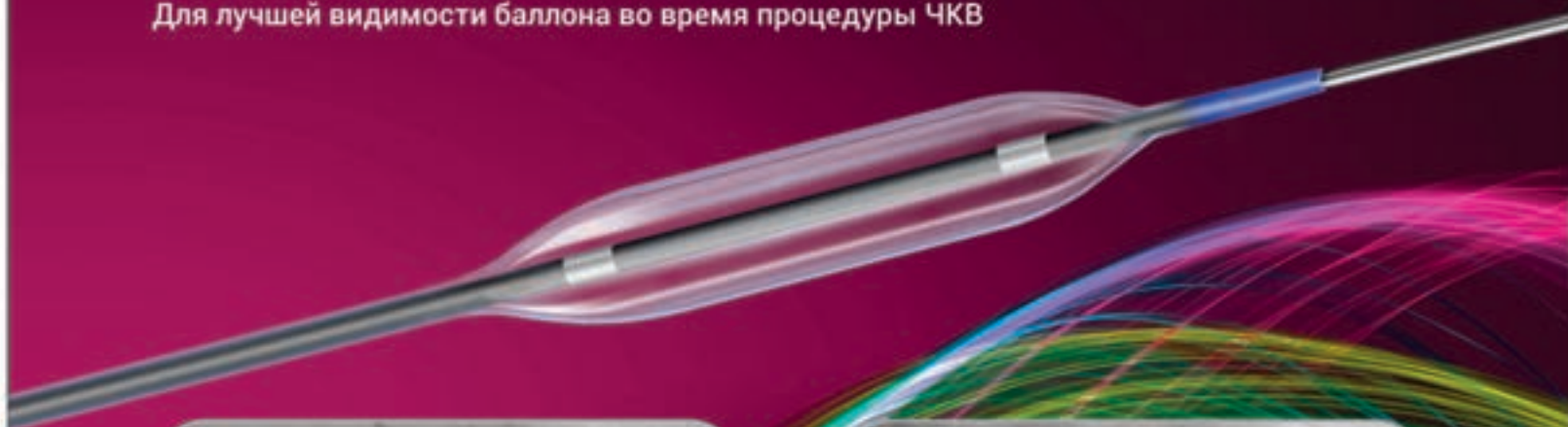
# Wilma<sup>TM</sup> NC

CE  
0434

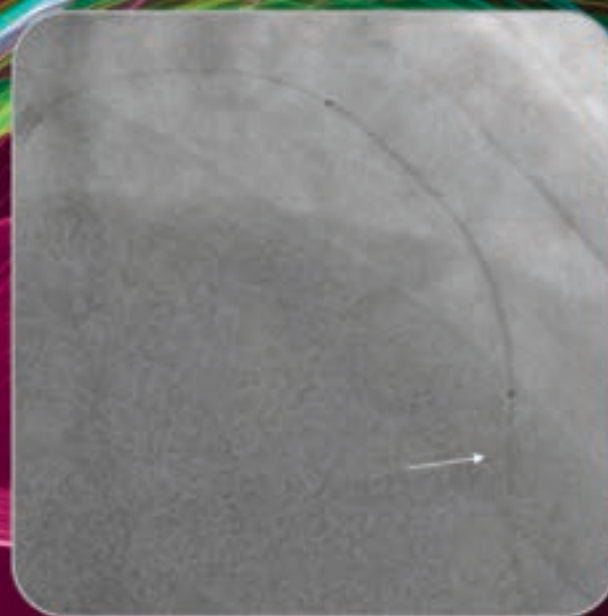
Некомплаентный катетер для баллонной дилатации ЧКТА

## Зауженный радионепроницаемый кончик

Для лучшей видимости баллона во время процедуры ЧКВ



Wilma NC



Бренд А

### Уникальный зауженный мягкий кончик

- Чрезвычайно малый размер для более мягкого проникновения
- Оптимальная проходимость
- Минимальное травмирование стенки сосуда

Расчетное  
давление  
разрыва  
20 атм

Разумная инженерия

Превосходное  
время сдувания\*  
В среднем менее 8  
секунд

\*Неопубликованные данные